

# Montageanleitung

## AIRCELL® 5

BNC Winkelstecker, crimp/löt / Art. Nr.: 7725

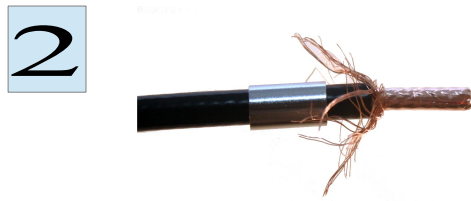


### Benötigtes Werkzeug:

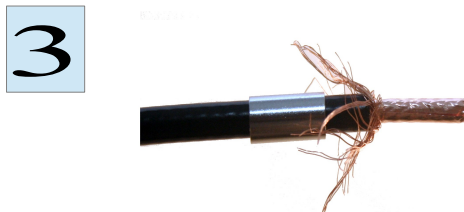
- 1 x Cuttermesser
- 1 x Schere
- 1 x LötKolben/ Lötstation
- 1 x Schraubendreher
- 1 x Crimpzange, Crimpeinsatz Größe .213



Das Kabelende rechtwinklig abschneiden. Die Crimphülse über das Kabelende schieben.



Mit dem Cuttermesser 16mm des Außenmantels entfernen.



Das Kupfergeflecht rechtwinklig hoch biegen. Mit dem Cuttermesser 5mm der Kupferfolie entfernen.



Mit dem Cuttermesser 3mm des geschäumten Dielektrikums entfernen.



Das so vorbereitete Kabelende bis zum Anschlag in das Stecker-Gehäuse einschieben und den Innenleiter mit dem Mittelkontakt verlöten. Das Kupfergeflecht mit der Schere abschneiden und die Crimphülse nach vorne schieben.



Die Crimphülse mit einer Crimpzange crimpen; damit wird das Kupfergeflecht zwischen dem Stecker-Gehäuse und der Crimphülse eingeklemmt. Verschlusskappe fest aufschrauben