

VSPE

Installation und Konfiguration

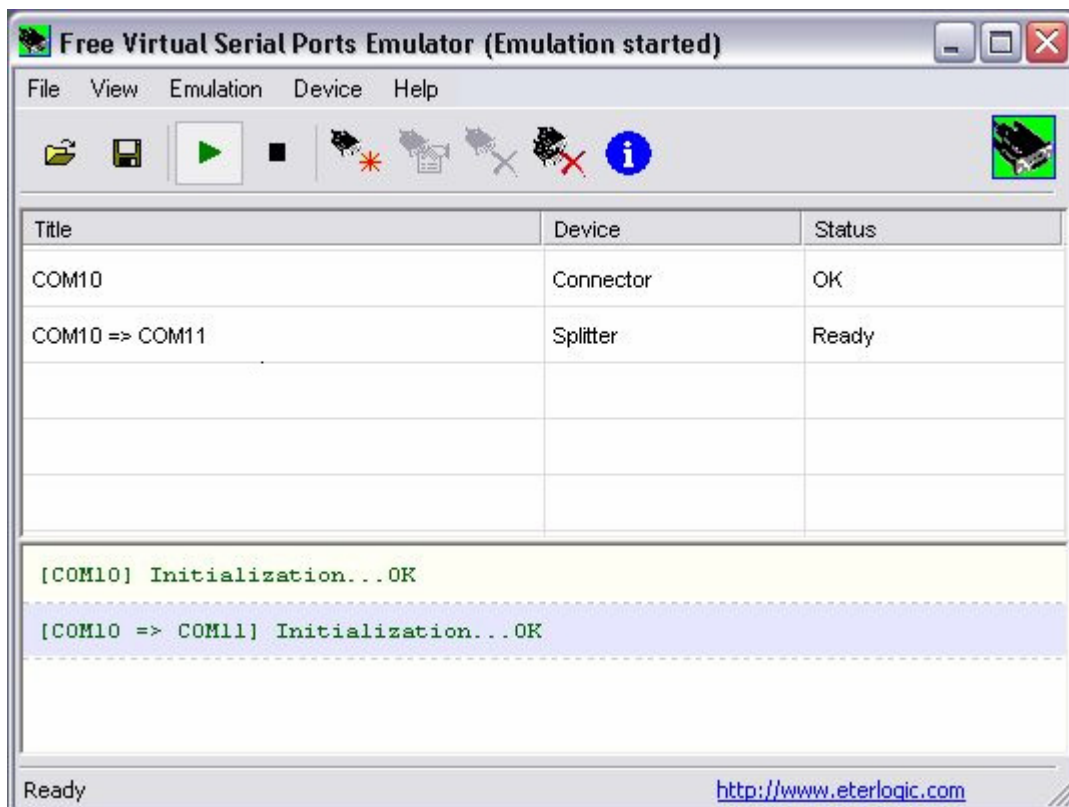


**VSPE ermöglicht mehreren Programmen,
gleichzeitig mit dem Perseus zu kommunizieren.**
(kein com0com notwendig)

Download von <http://www.eterlogic.com/Products.VSPE.html>

Installieren Sie VSPE.

Hiernach die folgende Einstellungen einmalig vorzunehmen:



- 1.) Menu: Device – Create: "Connector" auswählen, COM10 auswählen, auf Button "Fertig stellen" klicken.
- 2.) Menu: Device – Create: Choose "Splitter" auswählen, COM10 im linken Fenster auswählen, COM 11 im rechten Fenster, auf Button "Fertig stellen" klicken.