

Erdungsschelle GC-7 / Art.-Nr.: 6818



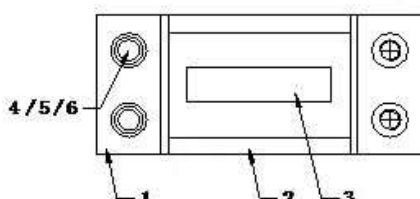
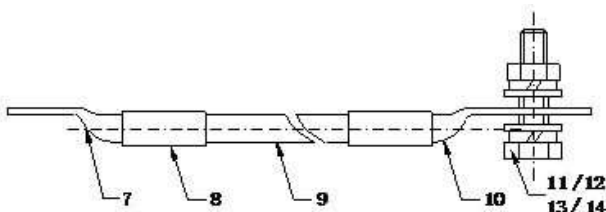
Die Erdungsschelle GC-7 wurde für den Potentialausgleich an 7 mm Koaxkabeln wie AIRCELL 7, ECOFLEX 7 usw. entwickelt. Damit werden Potentialunterschiede (Spannungen) zwischen dem Koaxkabel und dem Erdpotential beseitigt. Gerade bei Gewitter kann es zu Aufladungen an der Antenne oder auf dem Koaxkabel kommen. Mit der Erdungsschelle werden diese Aufladungen beseitigt und das angeschlossene Gerät geschützt. Eine Erdungsschelle ist kein Ersatz für einen Blitzschutz.

Anschlusshinweise

Schließen Sie die Erdungsschelle mit einem möglichst kurzen Kabel an die Potential-Ausgleichsschiene oder das Erdpotential an, s. Montageanleitung.

Technische Daten

Erdungsschellen-Typ:	Rahmen (Framework)
Geeignet für:	7 mm Koaxialkabel
Kontaktwiderstand:	≤ 5 mΩ
Stromschlagfestigkeit:	≥ 20 KA (8/20 μs)
Isolationswiderstand:	10 GΩ
Temperatur min:	-40°C für 24 Stunden
Temperatur max:	85°C für 24 Stunden
2011/65/EC RoHS:	Ja, konform
für Außeneinsatz:	Ja, UV-beständig
Schutzklasse:	IP 68



Nr.	Teil	Größe	Material
1	Gehäuse / Erdungsband	7 mm	Kautschuk, SUS304
2	Wasserdichter Mastix	Φ5	Butylkautschuk
3	Geflochtenes Band		Kupfer, verzinkt
4	O-Ring	M6	Kautschuk, schwarz
5	Gezackte Unterlegscheibe	M6	SUS304
6	Innere Sechskant-Schraube	M6*20	SUS304
7	Kabelschuh	M6	Kupfer, verzinkt
8	Schrumpfschlauch	Φ9*30	Polyolefin
9	Erdungskabel	16mm ²	Kupfer (Leiter), PVC (Mantel), ca. 40 cm Länge
10	Kabelschuh	M8	Kupfer, verzinkt
11	Äußere Sechskant-Mutter	M8	SUS304
12	Federscheibe	M8	SUS304
13	Unterlegscheibe	M8	SUS304
14	Äußere Sechskant-Schraube	M8*25	SUS304

Hinweise zum Umweltschutz



Elektrische und elektronische Geräte dürfen nicht mit dem Hausmüll entsorgt werden. Diese sind in gesondert eingerichteten Sammelstellen oder in der Verkaufsstelle abzugeben. Verpackungsmaterialien sind zu trennen und über den Hausmüll nach Stoffsorte zu entsorgen.

Sicherheit & Gewährleistung

Das Produkt ist für Kinder ungeeignet. Das Verpackungsmaterial und das Gerät können Kleinteile enthalten, die verschluckt werden können. Reparaturen dürfen nur von Fachpersonal durchgeführt werden.

Wenn Sie bei technischen Fragen Unterstützung benötigen, wenden Sie sich bitte per e-Mail an: technik@ssb-electronic.de.

Konformitätserklärung



Hiermit wird erklärt, dass das o.g. Produkt alle für das Produkt relevanten Vorschriften im Anwendungsbereich der Richtlinien 73/23/EWG, 89/336/ EWG und 99/5/EG des Rates erfüllt.

Hersteller: SSB-Electronic GmbH,
Am Pulverhäuschen 4, 59557 Lippstadt/Germany

Technische Änderungen vorbehalten. Inhalte dieses Dokuments sind geistiges Eigentum der SSB-Electronic GmbH. Eine Vervielfältigung ist nur mit ausdrücklicher schriftlicher Genehmigung erlaubt.

Ansprechpartner:

E-Mail: technik@ssb-electronic.de
 Telefon: +49 (0) 2941-93385-0
 Internet: www.ssb-electronic.de

Erdungsschelle GC-10 / Art.-Nr.: 6819



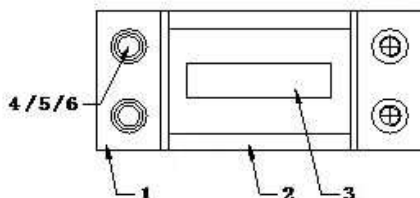
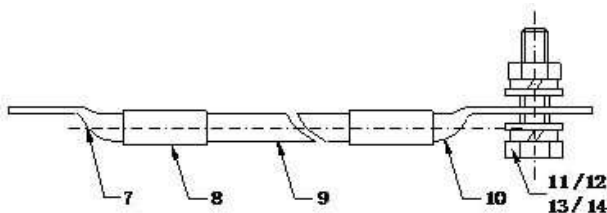
Die Erdungsschelle GC-10 wurde für den Potentialausgleich an 10 mm Koaxkabeln wie ECOFLEX 10, Aircom Premium usw. entwickelt. Damit werden Potentialunterschiede (Spannungen) zwischen dem Koaxkabel und dem Erdpotential beseitigt. Gerade bei Gewitter kann es zu Aufladungen an der Antenne oder auf dem Koaxkabel kommen. Mit der Erdungsschelle werden diese Aufladungen beseitigt und das angeschlossene Gerät geschützt. Eine Erdungsschelle ist kein Ersatz für einen Blitzschutz.

Anschlusshinweise

Schließen Sie die Erdungsschelle mit einem möglichst kurzen Kabel an die Potential-Ausgleichsschiene oder das Erdpotential an, s. Montageanleitung.

Technische Daten

Erdungsschellen-Typ:	Rahmen (Framework)
Geeignet für:	10 mm Koaxialkabel
Kontaktwiderstand:	≤ 5 mΩ
Stromschlagfestigkeit:	≥ 20 KA (8/20 μs)
Isolationswiderstand:	10 GΩ
Temperatur min:	-40°C für 24 Stunden
Temperatur max:	85°C für 24 Stunden
2011/65/EC RoHS:	Ja, konform
für Außeneinsatz:	Ja, UV-beständig
Schutzklasse:	IP 68



Nr.	Teil	Größe	Material
1	Gehäuse / Erdungsband	10 mm	Kautschuk, SUS304
2	Wasserdichter Mastix	Φ5	Butylkautschuk
3	Geflochtenes Band		Kupfer, verzinkt
4	O-Ring	M6	Kautschuk, schwarz
5	Gezackte Unterlegscheibe	M6	SUS304
6	Innere Sechskant-Schraube	M6*20	SUS304
7	Kabelschuh	M6	Kupfer, verzinkt
8	Schrumpfschlauch	Φ9*30	Polyolefin
9	Erdungskabel	16mm ²	Kupfer (Leiter), PVC (Mantel), ca. 40 cm Länge
10	Kabelschuh	M8	Kupfer, verzinkt
11	Äußere Sechskant-Mutter	M8	SUS304
12	Federscheibe	M8	SUS304
13	Unterlegscheibe	M8	SUS304
14	Äußere Sechskant-Schraube	M8*25	SUS304

Hinweise zum Umweltschutz



Elektrische und elektronische Geräte dürfen nicht mit dem Hausmüll entsorgt werden. Diese sind in gesondert eingerichteten Sammelstellen oder in der Verkaufsstelle abzugeben. Verpackungsmaterialien sind zu trennen und über den Hausmüll nach Stoffsorte zu entsorgen.

Sicherheit, Gewährleistung

Das Produkt ist für Kinder ungeeignet. Das Verpackungsmaterial und das Gerät können Kleinteile enthalten, die verschluckt werden können. Reparaturen dürfen nur von Fachpersonal durchgeführt werden.

Wenn Sie bei technischen Fragen Unterstützung benötigen, wenden Sie sich bitte per e-Mail an: technik@ssb-electronic.de

Konformitätserklärung



Hiermit wird erklärt, dass das o.g. Produkt alle für das Produkt relevanten Vorschriften im Anwendungsbereich der Richtlinien 73/23/EWG, 89/336/EWG und 99/5/EG des Rates erfüllt.

Hersteller: SSB-Electronic GmbH,
Am Pulverhäuschen 4, 59557 Lippstadt/Germany

Technische Änderungen vorbehalten. Inhalte dieses Dokuments sind geistiges Eigentum der SSB-Electronic GmbH. Eine Vervielfältigung ist nur mit ausdrücklicher schriftlicher Genehmigung erlaubt.

Ansprechpartner:

E-Mail: technik@ssb-electronic.de
 Telefon: +49 (0) 2941-93385-0
 Internet: www.ssb-electronic.de

Erdungsschelle GC-15 / Art.-Nr.: 6820



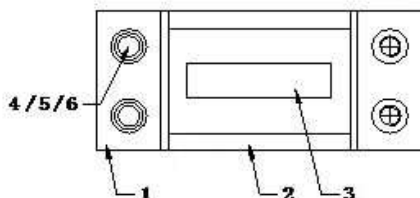
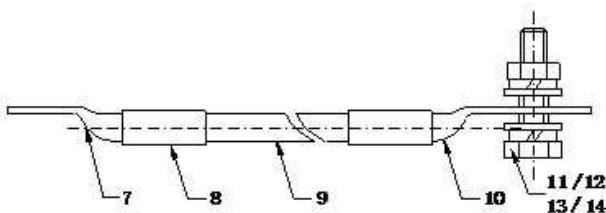
Die Erdungsschelle GC-15 wurde für den Potentialausgleich an 15 mm Koaxkabeln wie ECOFLEX 15 usw. entwickelt. Damit werden Potentialunterschiede (Spannungen) zwischen dem Koaxkabel und dem Erdpotential beseitigt. Gerade bei Gewitter kann es zu Aufladungen an der Antenne oder auf dem Koaxkabel kommen. Mit der Erdungsschelle werden diese Aufladungen beseitigt und das angeschlossene Gerät geschützt. Eine Erdungsschelle ist kein Ersatz für einen Blitzschutz.

Anschlusshinweise

Schließen Sie die Erdungsschelle mit einem möglichst kurzen Kabel an die Potential-Ausgleichsschiene oder das Erdpotential an, s. Montageanleitung.

Technische Daten

Erdungsschellen-Typ:	Rahmen (Framework)
Geeignet für:	15 mm Koaxkabel
Kontaktwiderstand:	≤ 5 mΩ
Stromschlagfestigkeit:	≥ 20 KA (8/20 μs)
Isolationswiderstand:	10 GΩ
Temperatur min:	-40°C für 24 Stunden
Temperatur max:	85°C für 24 Stunden
2011/65/EC RoHS:	Ja, konform
für Außeneinsatz:	Ja, UV-beständig
Schutzklasse:	IP 68



Nr.	Teil	Größe	Material
1	Gehäuse / Erdungsband	15 mm	Kautschuk, SUS304
2	Wasserdichter Mastix	Φ5	Butylkautschuk
3	Geflochtenes Band		Kupfer, verzinkt
4	O-Ring	M6	Kautschuk, schwarz
5	Gezackte Unterlegscheibe	M6	SUS304
6	Innere Sechskant-Schraube	M6*20	SUS304
7	Kabelschuh	M6	Kupfer, verzinkt
8	Schrumpfschlauch	Φ9*30	Polyolefin
9	Erdungskabel	16mm ²	Kupfer (Leiter), PVC (Mantel), ca. 40 cm Länge
10	Kabelschuh	M8	Kupfer, verzinkt
11	Äußere Sechskant-Mutter	M8	SUS304
12	Federscheibe	M8	SUS304
13	Unterlegscheibe	M8	SUS304
14	Äußere Sechskant-Schraube	M8*25	SUS304

Hinweise zum Umweltschutz



Elektrische und elektronische Geräte dürfen nicht mit dem Hausmüll entsorgt werden. Diese sind in gesondert eingerichteten Sammelstellen oder in der Verkaufsstelle abzugeben. Verpackungsmaterialien sind zu trennen und über den Hausmüll nach Stoffsorte zu entsorgen.

Sicherheit, Gewährleistung

Das Produkt ist für Kinder ungeeignet. Das Verpackungsmaterial und das Gerät können Kleinteile enthalten, die verschluckt werden können. Reparaturen dürfen nur von Fachpersonal durchgeführt werden.

Wenn Sie bei technischen Fragen Unterstützung benötigen, oder im Servicefall, wenden Sie sich bitte per e-Mail an: technik@ssb-electronic.de

Konformitätserklärung



Hiermit wird erklärt, dass das o.g. Produkt alle für das Produkt relevanten Vorschriften im Anwendungsbereich der Richtlinien 73/23/EWG, 89/336/ EWG und 99/5/EG des Rates erfüllt.

Hersteller: SSB-Electronic GmbH,
Am Pulverhäuschen 4, 59557 Lippstadt/Germany

Technische Änderungen vorbehalten. Inhalte dieses Dokuments sind geistiges Eigentum der SSB-Electronic GmbH. Eine Vervielfältigung ist nur mit ausdrücklicher schriftlicher Genehmigung erlaubt.

Ansprechpartner:

E-Mail: technik@ssb-electronic.de
Telefon: +49 (0) 2941-93385-0
Internet: www.ssb-electronic.de